

# ORTIGIA

Porcellana Fine • Fine Porcelain • Porcelaine Fine  
 Porcellana Fine • Porcelana Fina • тонкий фарфор



PEI IV



38,5x64,5  
50x50 • 33,3x33,3



45

AVORIO 38,5x64,5 (15,1"x25,4") - 713898



38

AVORIO 50x50 (20"x20") - 713893



31

AVORIO 33,3x33,3 (13,1"x13,1") - 713890



66

AVORIO MATTONCINO RE 3x6  
33,3x33,3 (13,1"x13,1") - 714076

PZ/BOX 40 ▲ 5



38

AVORIO BASSORILIEVO  
33,3x33,3 (13,1"x13,1") - 713901



AVORIO BASSORILIEVO MIX 4  
16,5x16,5 (6,5"x6,5") - 714067

PZ/BOX 6 ▲ 17



AVORIO FIAMMIFERI FA RE  
6x33,3 (2,4"x13,1") - 714073

PZ/BOX 6 ▲ 19



\* ACCIAIO LIST 1,5x64,5 (0,6"x25,4") - 713866

PZ/BOX 6 ▲ 26

\*\* ACCIAIO MAT  
2x50 (0,8"x20")  
711340

PZ/BOX 4 ▲ 11

\*\* ACCIAIO TOZ  
2x2 (0,8"x0,8")  
711341

	SCATOLE BOXES BOITES KARTONS CAJAS Коробки			PALLET PALLETS PALETTE PALETAS PALETAS Поддон		
	Pz	Mq	Kg	Box	Mq	Kg
38,5x64,5	5	1,24	26,908	40	49,6	1096,32
50x50	4	1	21,7	36	36	801,2
33,3x33,3	10	1,11	24,087	44	48,84	1079,828
BASSORILIEVO 33,3x33,3	10	1,11	24,087	44	48,84	1079,828
MATTONCINO 33,3x33,3	11	1,22	21,472	54	65,88	1179,488
8x33,3	25		12,5	63		807,5

## Elementi di corredo • Trims • Accessoires • Ausstattungselemente • Elementos de equipo

BS 8x33,3 (3,1"x13,1") AVORIO 714070



▲ 7

TOR ANG COMP/2 - 4x33,3 (1,5"x13,1") AVORIO 714020



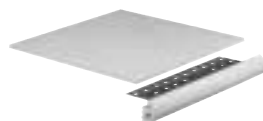
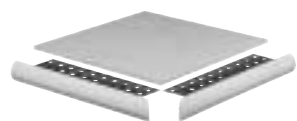
PZ/BOX 2 ● 44

TOR 4x33,3 (1,5"x13,1") AVORIO 714017



PZ/BOX 6 ▲ 25

GRIGLIA POSA TOR 38762



PZ/BOX 30 ▲ 9

## Indicazioni per il montaggio (gradino o piano lavoro) pag. 197.

Assembly instructions (step or worktable) page 197.

Conseils pour la pose (marche ou plan de travail) page 197.

Anleitungen für die Montage (Stufe oder Arbeitsflächen) page 197.

Indicaciones para el montaje (escalón o plan trabajo) pagina 197.

Указания по монтажу (ступень или столешница) на стр. 197.

# ORTIGIA

Porcellana Fine • Fine Porcelain • Porcelaine Fine  
Porcellana Fine • Porcelana Fina • тонкий фарфор



BEIGE 38,5x64,5 (15,1"x25,4") - 713899

45



BEIGE 50x50 (20"x20") - 713895

38



BEIGE 33,3x33,3 (13,1"x13,1") - 713891

31



BEIGE MATTONCINO RE 3x6  
33,3x33,3 (13,1"x13,1") - 714077

66

PZ/BOX 40 ▲ 5



BEIGE BASSORILIEVO  
33,3x33,3 (13,1"x13,1") - 713902

38



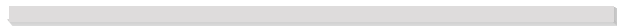
BEIGE BASSORILIEVO MIX 4  
16,5x16,5 (6,5"x6,5") - 714068

PZ/BOX 6 ▲ 17



BEIGE FIAMMIFERI FA RE  
6x33,3 (2,4"x13,1") - 714074

PZ/BOX 6 ▲ 19



\* ACCIAIO LIST 1,5x64,5 (0,6"x25,4") - 713866

PZ/BOX 6 ▲ 26

\*\* ACCIAIO MAT  
2x50 (0,8"x20")  
711340

PZ/BOX 4 ▲ 11

\*\* ACCIAIO TOZ  
2x2 (0,8"x0,8")  
711341

## Elementi di corredo • Trims • Accessoires • Ausstattungselemente • Elementos de equipo

BS 8x33,3 (3,1"x13,1")



▲ 7

BEIGE 714071  
BRONZO 714072

TOR ANG COMP/2 - 4x33,3 (1,5"x13,1")



PZ/BOX 2 ● 44

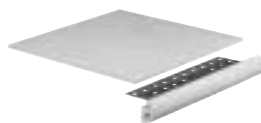
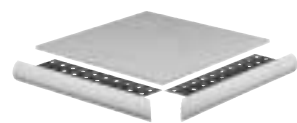
BEIGE 714021  
BRONZO 714022

TOR 4x33,3 (1,5"x13,1")



PZ/BOX 6 ▲ 25

BEIGE 714018  
BRONZO 714019



GRIGLIA POSA TOR 38762



PZ/BOX 30 ▲ 9

### Indicazioni per il montaggio (gradino o piano lavoro) pag. 197.

Assembly instructions (step or worktable) page 197.  
Conseils pour la pose (marche ou plan de travail) page 197.  
Anleitungen für die Montage (Stufe oder Arbeitsflächen) seite 197.  
Indicaciones para el montaje (escalón o plan trabajo) página 197.  
Указания по монтажу (ступень или столешница) на стр. 197.



PEI IV



38,5x64,5  
50x50 • 33,3x33,3



■ 45

BRONZO 38,5x64,5 (15,1"x25,4") - 713900



■ 38

BRONZO 50x50 (20"x20") - 713896



■ 31

BRONZO 33,3x33,3 (13,1"x13,1") - 713892



■ 66

BRONZO MATTONCINO RE 3x6  
33,3x33,3 (13,1"x13,1") - 714078

PZ/BOX 40 ▲ 5



■ 38

BRONZO BASSORILIEVO  
33,3x33,3 (13,1"x13,1") - 713903



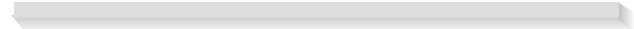
BRONZO BASSORILIEVO MIX 4  
16,5x16,5 (6,5"x6,5") - 714069

PZ/BOX 6 ▲ 17



BRONZO FIAMMIFERI FA RE  
6x33,3 (2,4"x13,1") - 714075

PZ/BOX 6 ▲ 19



\* ACCIAIO LIST 1,5x64,5 (0,6"x25,4") - 713866

PZ/BOX 6 ▲ 26

\*\* ACCIAIO MAT  
2x50 (0,8"x20")  
711340

PZ/BOX 4 ▲ 11

\*\* ACCIAIO TOZ  
2x2 (0,8"x0,8")  
711341

• Il bollino nero indica la parte in vista.  
The black dot indicates the visible part. - Le timbre noir indique la partie visible.  
Die oberfläche wird durch das schwarze siegel markiert. - El sello negro indica la parte a la vista.  
Черная этикетка обозначает видимую часть.

\* Si consiglia di utilizzare per la pulizia detergenti neutri e non abrasivi.

The use of neutral and non-abrasive detergents is recommended.

Pour le nettoyage des carreaux, on vous conseille des produits détergents neutres et pas abrasifs.

Zum reinigen empfehlen wir die anwendung von neutralem u. saurefreiem reinigungsmittel.

Para limpiar aconsejamos deterger con productos neutros y no abrasivos.

Для уборки рекомендуем использовать неабразивные чистящие средства.

	SCATOLE BOXES			PALLET PALLETS		
	Pz	MQ	KG	Box	MQ	KG
38,5x64,5	5	1,24	26,908	40	49,6	1096,32
50x50	4	1	21,7	36	36	801,2
33,3x33,3	10	1,11	24,087	44	48,84	1079,828
BASSORILIEVO 33,3x33,3	10	1,11	24,087	44	48,84	1079,828
MATTONCINO 33,3x33,3	11	1,22	21,472	54	65,88	1179,488
8x33,3	25		12,5	63		807,5